

Fakten & Zahlen 2017



Fakten

Anzahl Entnahmen: 15 683

Anzahl Equipen: 104

Entnahmen auf Equipen: 7 326

Eigenversorgungsgrad Erythrozytenkonzentrate: 65,82 %

Eigenversorgungsgrad Thrombozytenkonzentrate: 79,87 %

Aktive Spender: 9 813

Anzahl Neuspender: 3 233

Anzahl Spenden pro Spender: 1,6

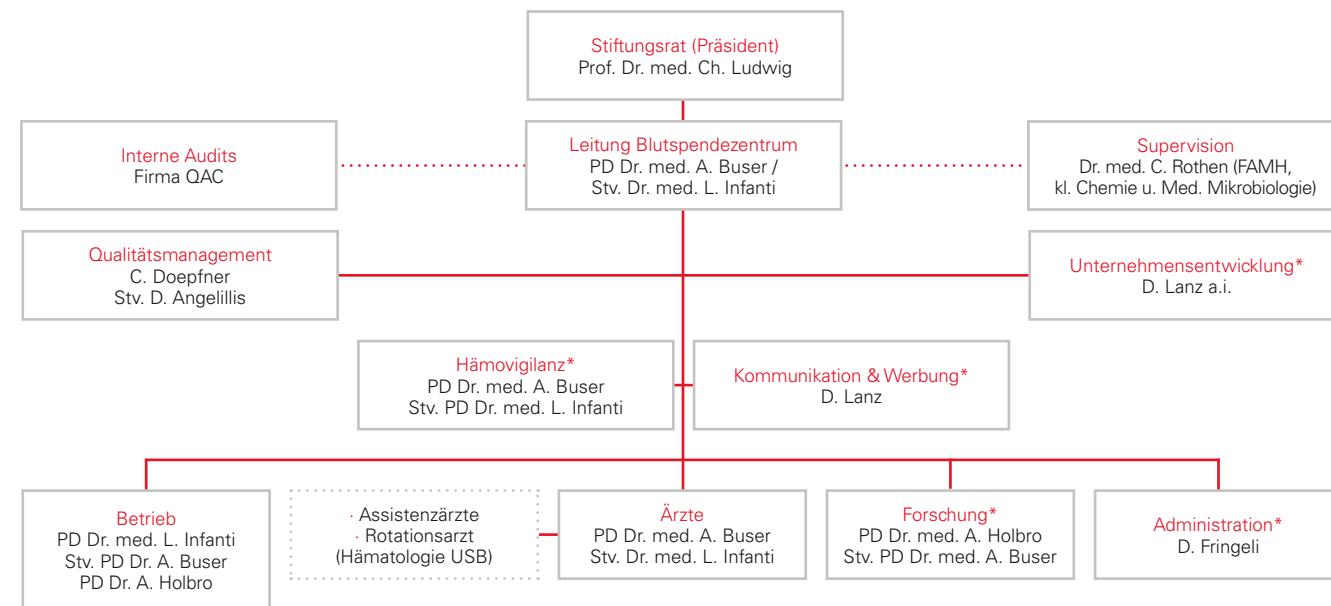
Durchschnittsalter Spender: 44,1 Jahre

Durchschnittsalter Neuspender: 34,9 Jahre

Jubiläen:

25 × 115 50 × 82 75 × 36 100 × 31 125 × 9 150 × 9 200 × 1 225 × 1

Organigramm

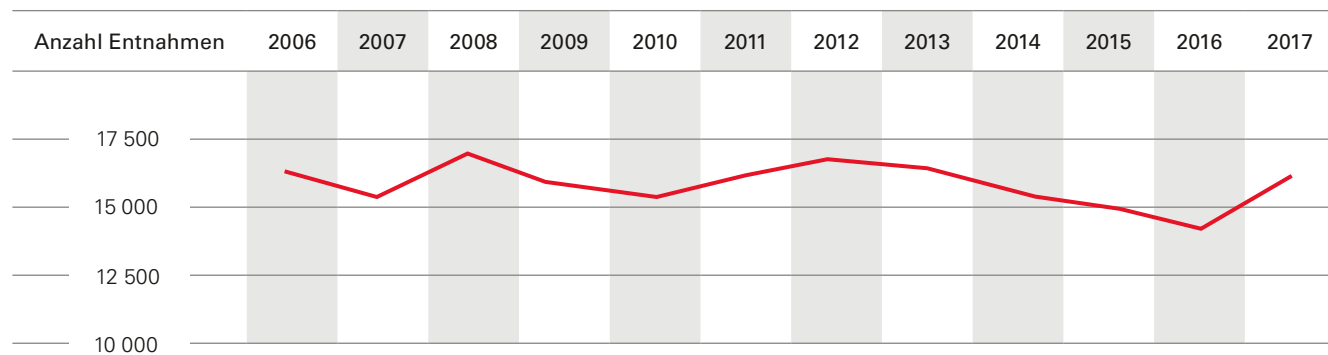


* Nicht akkreditierter Bereich.

Entnahmen

Anzahl Entnahmen, Verlauf ab 2006

2006	2007	2008	2009	2010	2011	2012	2013	2014	2015	2016	2017
15 422	17 029	15 976	15 711	16 227	16 608	16 491	15 954	15 409	15 013	14 733	15 683



Verbrauch an Erythrozytenkonzentraten

2006	2007	2008	2009	2010	2011	2012	2013	2014	2015	2016	2017
25 867	25 161	27 626	26 794	26 050	26 600	24 996	23 179	22 325	22 327	21 176	19 940

Verbrauch an Thrombozytenkonzentraten

2006	2007	2008	2009	2010	2011	2012	2013	2014	2015	2016	2017
2 902	3 083	3 054	2 489	2 762	3 824	4 104	4 033	4 618	4 725	5 411	5 831

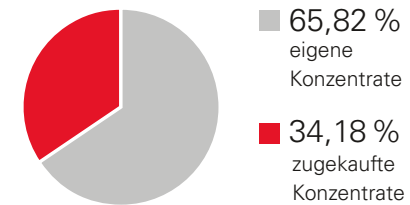
Stammzellenentnahmen 2017

	Familie	Fremd
Blutstammzellen	57	18
Knochenmark	13	3

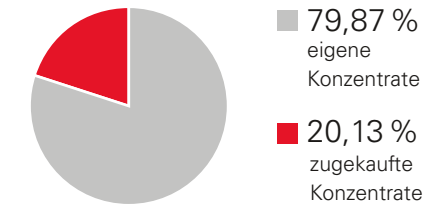
Produkteverbrauch

Produkteverbrauch	2016		2017	
	Anzahl	Anteil in %	Anzahl	Anteil in %
Total Erythrozytenkonzentrate	21 176		19 940	
Eigene Erythrozytenkonzentrate	12 085	57,07	13 124	65,82
Zugekaufte Erythrozytenkonzentrate	9 091	42,93	6 816	34,18
Total Thrombozytenkonzentrate	5 411		5 831	
Eigene Thrombozytenkonzentrate	4 628	85,53	4 657	79,87
Zugekaufte Thrombozytenkonzentrate	783	14,47	1 174	20,13

Erythrozytenverbrauch



Thrombozytenverbrauch



Auslieferung externe Spitaler & Praxen

in % Spital	2016			2017		
	EKTotal (nicht bestrahlt und bestrahlt)	Frisch gefrorenes Plasma	TK (pathogen-inaktiviert)	EKTotal (nicht bestrahlt und bestrahlt)	Frisch gefrorenes Plasma	TK (pathogen-inaktiviert)
USB	57,95	93,63	83,05	58,63	91,99	85,32
UKBB	2,43	0,43	6,87	2,47	0,54	3,36
Kantonsspital BL	16,57	3,17	4,44	16,95	3,69	3,33
St. Claraspital	9,06	1,62	2,55	10,09	2,84	3,69
Diverse Lieferadressen	13,99	1,15	3,09	11,86	0,95	4,30